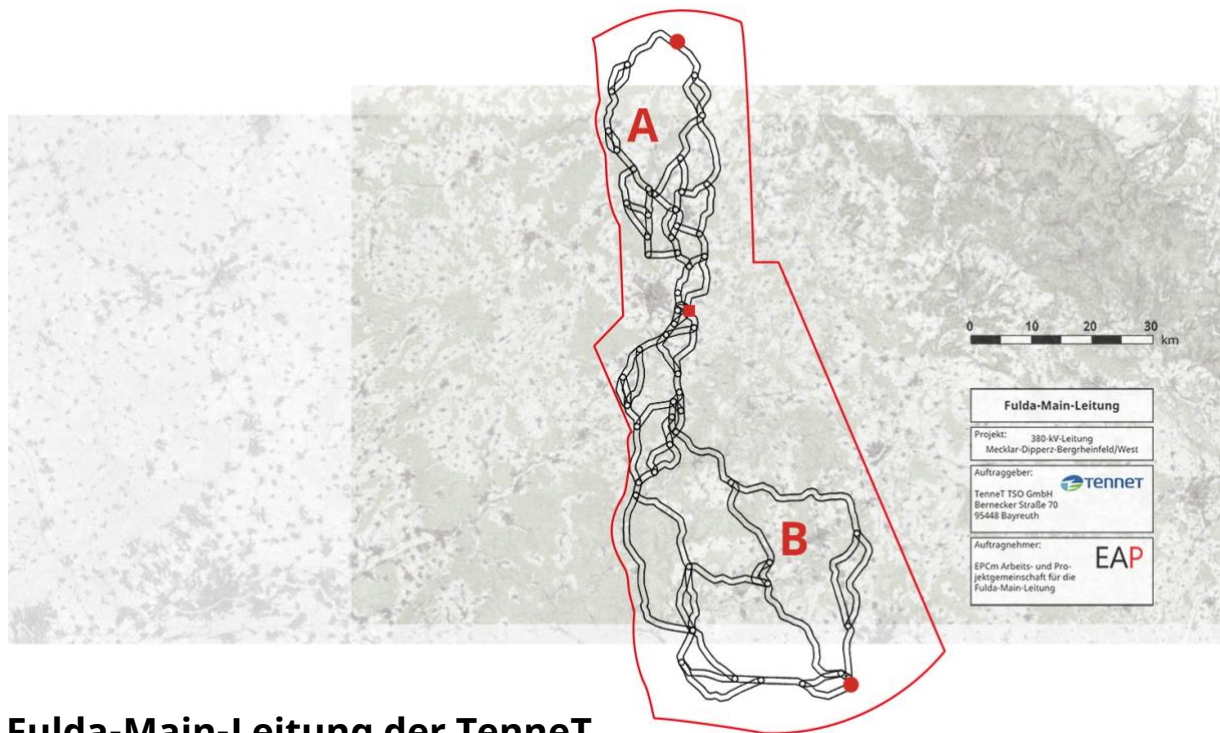
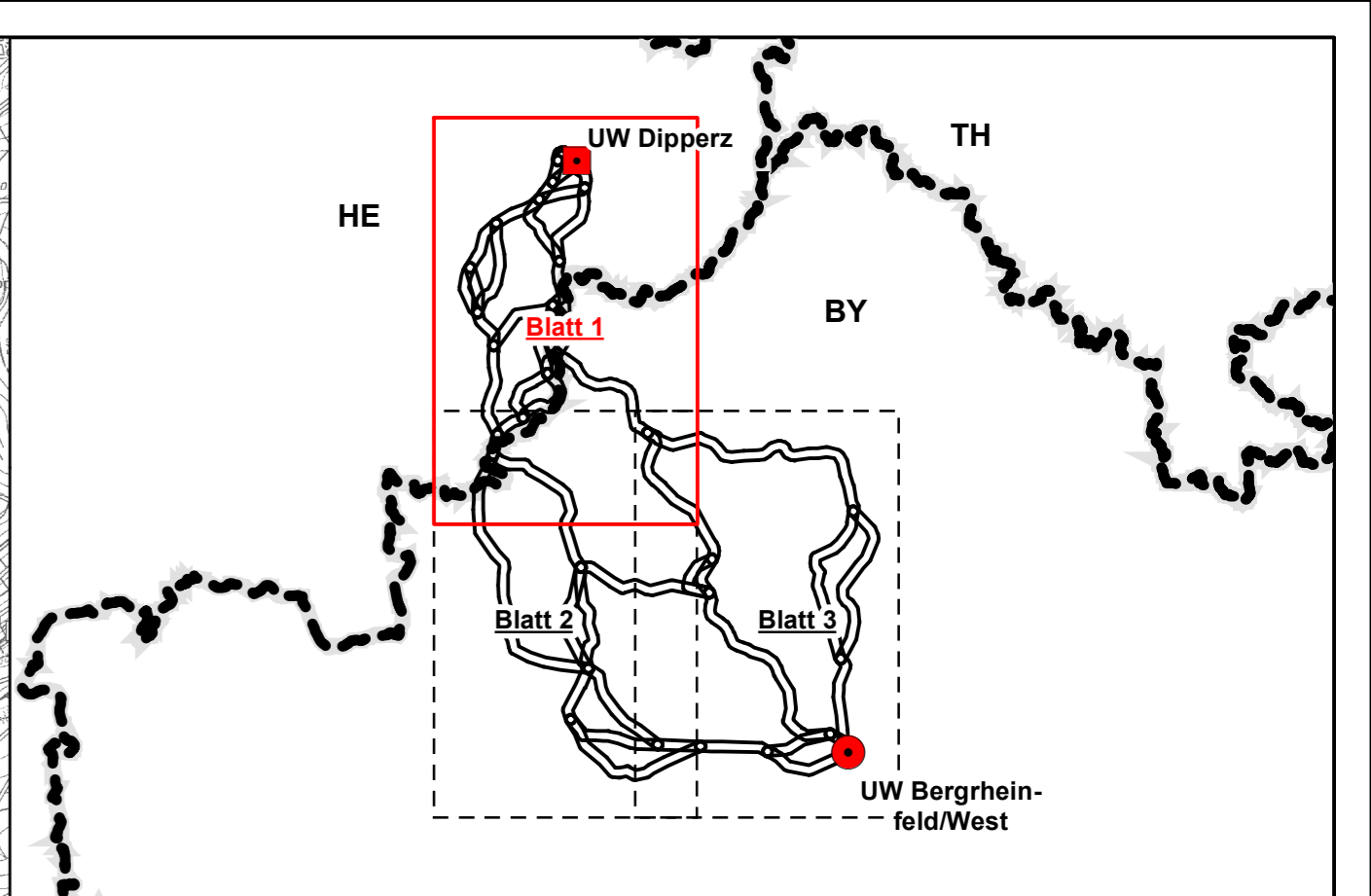
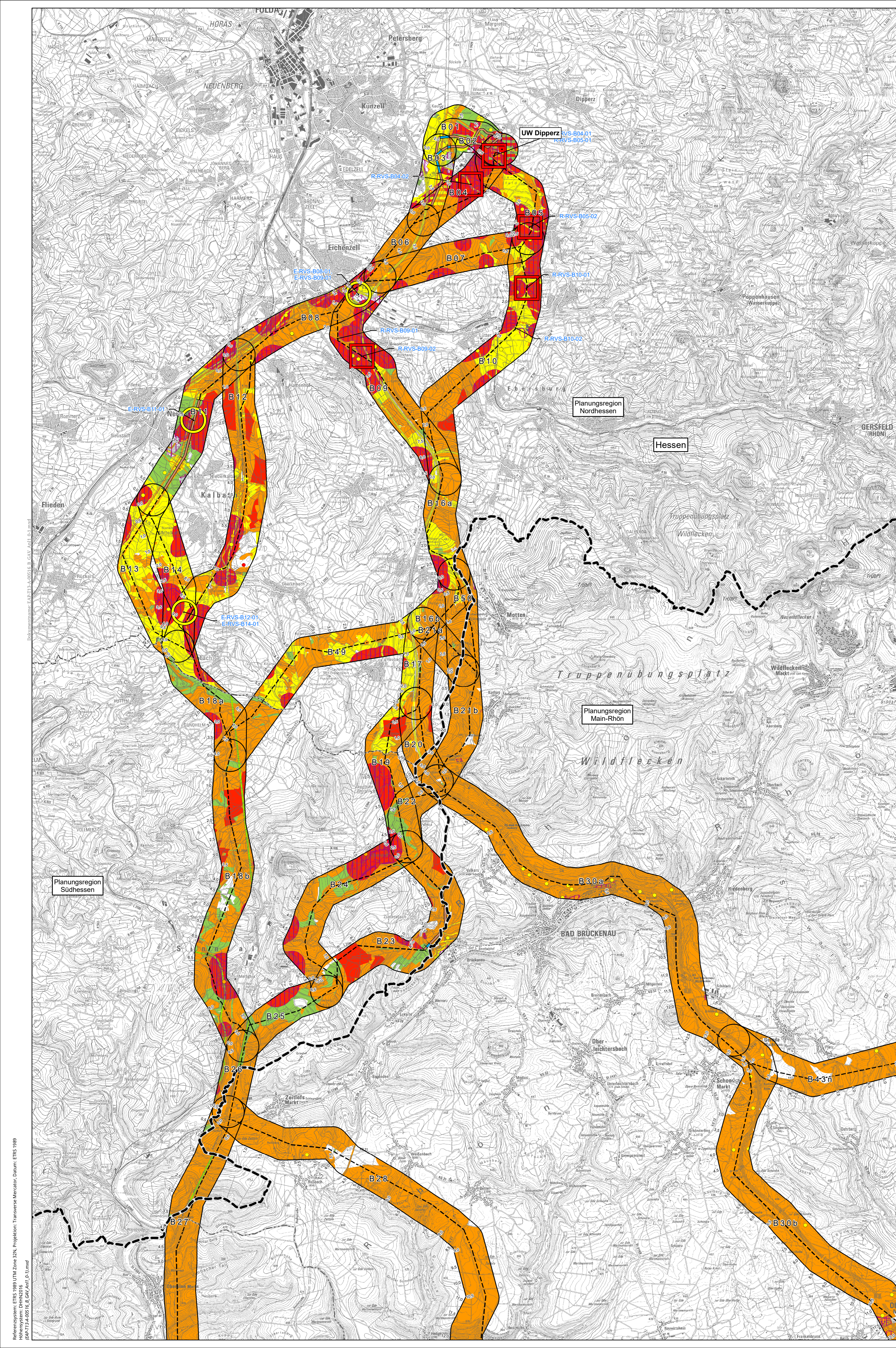


Gesamtalternativenvergleich - Anlage 1 -



Fulda-Main-Leitung der TenneT

Vertraulichkeitsstufe C1: Öffentliche Information



Planung

- B11 Trassenkorridorsegment mit Nummer und Kilometrierung (Breite 1.000 m)
- Netzverknüpfungspunkt
- Zwangspunkt
- potenzielle Trassenachse (potTA) Freileitung
- potTA Teilerdverkelungsabschnitt
- geschlossene Querung (potTA)
- Verdrängung der Bestandsleitung
- Mitführung der Bestandsleitung

Konfliktpotenzial / Konformität

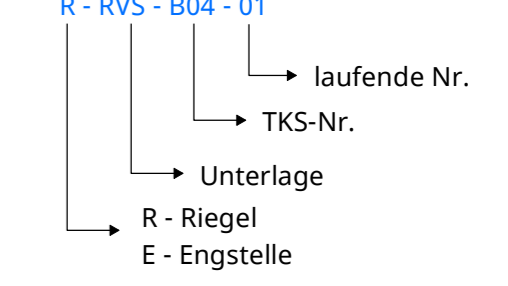
- gering
- mittel
- hoch
- sehr hoch
- Konformität nicht erreichbar

Unterschiedliches Konfliktpotenzial im Überlappungsbereich von TKS aufgrund technischer Ausführung als Freileitung oder TEV

- TKS B01/B02/B03 = kein Konfliktpotenzial, TKS B04/B05 = sehr hohes Konfliktpotenzial
- TKS B01/B02/B03 = hohes Konfliktpotenzial, TKS B04/B05 = sehr hohes Konfliktpotenzial
- TKS B01/B02/B03 = mittleres Konfliktpotenzial, TKS B04/B05 = hohes Konfliktpotenzial
- TKS B01/B02/B03 = kein Konfliktpotenzial, TKS B04/B05 = mittleres Konfliktpotenzial

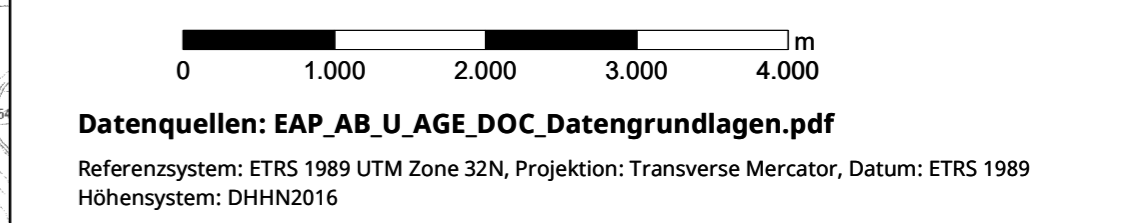
Konfliktbereiche

- Riegel sehr hoch
 - hoch
 - mittel
 - kein / gering
 - sehr hoch
 - hoch
 - mittel
 - kein / gering
- Realisierungshemmnis
- Planerische Engstelle



Sonstiges

- Bundesland
- Planungsregion



Datenquellen: EAP_AB_U_AGE_DOC_Datengrundlagen.pdf
 Referenzsystem: ETRS 1989 UTM Zone 32N, Projektion: Transverse Mercator, Datum: ETRS 1989
 Höhensystem: DHN2016

EAP	Fulda-Main-Leitung - BBPIG Vorhaben Nr. 17 - „Bundesfachplanung FML“ Antragsunterlagen gemäß § 8 NABEG	
------------	--	--

1-0	29.09.2023	Inhalt / Art der Änderung	rpap	mfuc	jfer	aput
Version	Datum	Inhalt / Art der Änderung	Erstellt	Geprüft EAP	Freigebe EAP	Freigebe VHT

GAV Abschnitt B - Anlage 1
Übersichtskarte Konfliktbereiche RVS

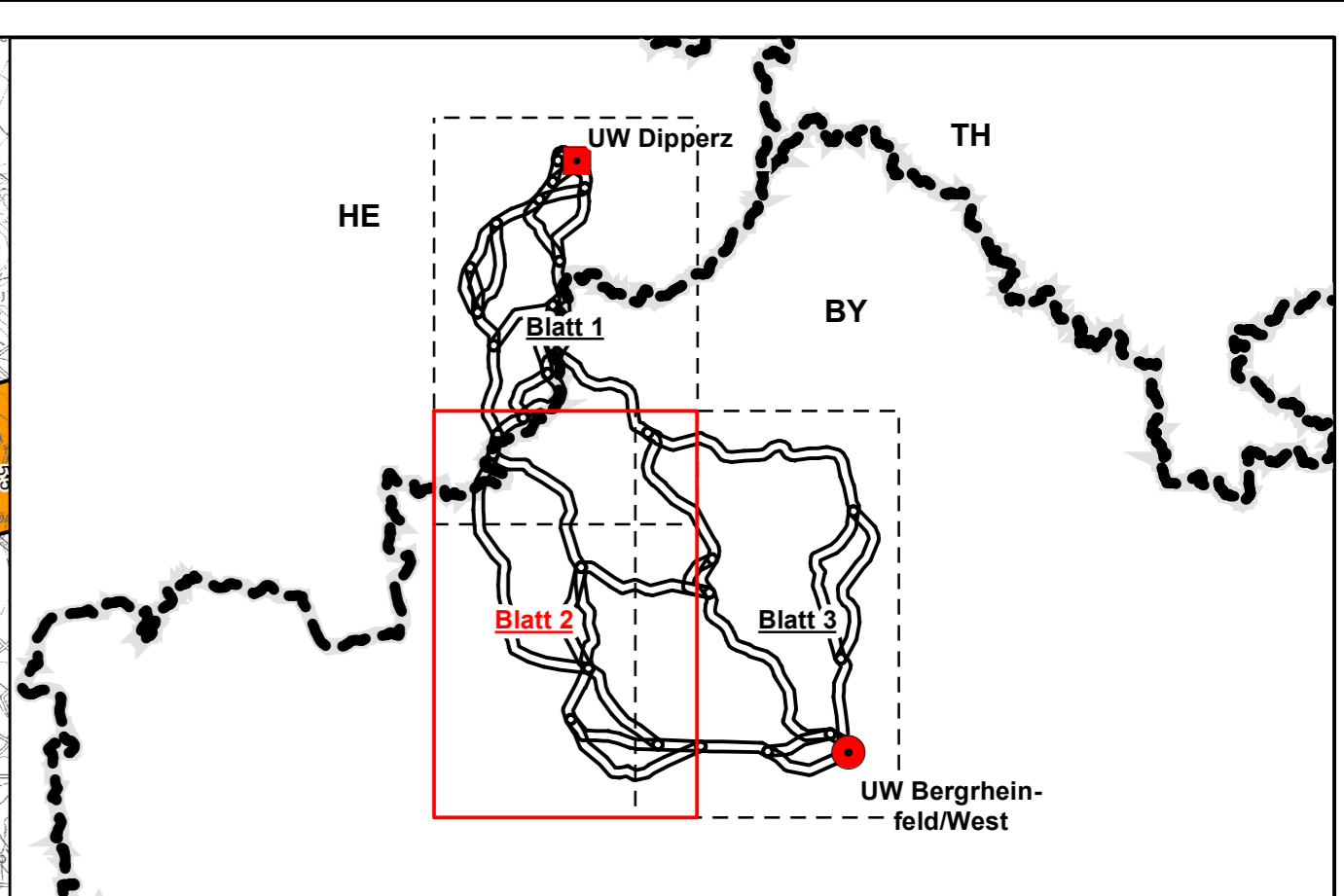
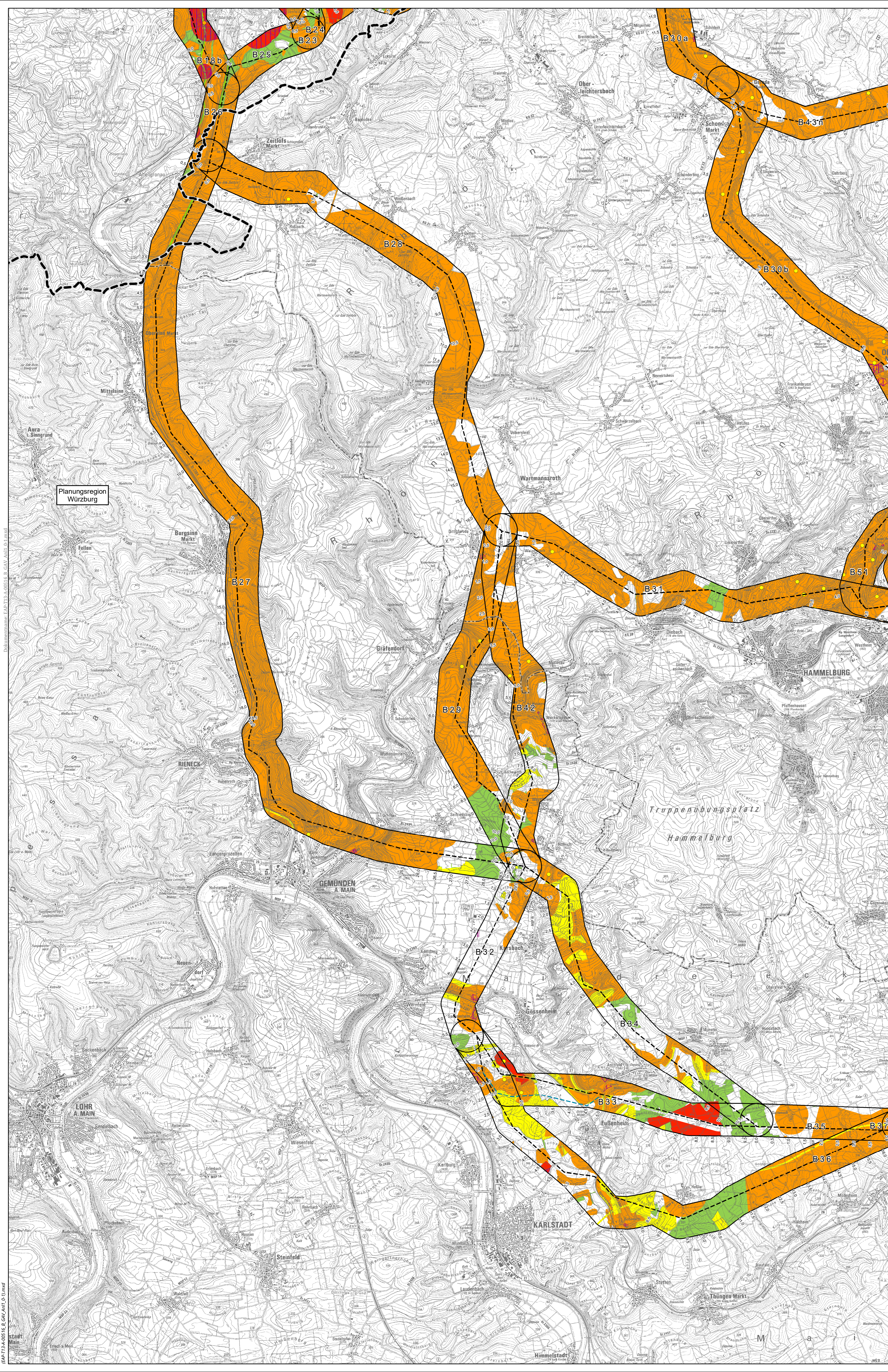
Dokumentnr.: A-00516

Vorhabenträger:

Tennet TSO GmbH
 Bernecker Straße 70
 95448 Bayreuth

Auftragnehmer: EAP EPCm Arbeits- und Projekt- gemeinschaft für die Fulda-Main-Leitung c/o Arcadis Germany GmbH Europaplatz 3 - 64293 Darmstadt	Blattgröße: A1+ (841 x 745 mm) Status: Frei zur Anwendung	Maßstab: 1:50.000 Blatt-Nr.: 1 von 3
---	--	---

Referenzsystem: ETRS 1989 UTM Zone 32N, Projektion: Transverse Mercator, Datum: ETRS 1989
 Höhensystem: DHN2016
 (644773,4; 00516; 0; GVL_Ant_01.rmf)



Planung

- B11 Trassenkorridorsegment mit Nummer und Kilometrierung (Breite 1.000 m)
- Netzverknüpfungspunkt
- Zwangspunkt
- potenzielle Trassenachse (potTA) Freileitung
- potTA Teilerdverkelungsabschnitt
- geschlossene Querung (potTA)
- Verdrängung der Bestandsleitung
- Mitführung der Bestandsleitung

Konfliktpotenzial / Konformität

- gering
- mittel
- hoch
- sehr hoch
- Konformität nicht erreichbar

Unterschiedliches Konfliktpotenzial im Überlappungsbereich von TKS aufgrund technischer Ausführung als Freileitung oder TV

- TKS B01/B02/B03 = kein Konfliktpotenzial, TKS B04/B05 = sehr hohes Konfliktpotenzial
- TKS B01/B02/B03 = hohes Konfliktpotenzial, TKS B04/B05 = sehr hohes Konfliktpotenzial
- TKS B01/B02/B03 = mittleres Konfliktpotenzial, TKS B04/B05 = hohes Konfliktpotenzial
- TKS B01/B02/B03 = kein Konfliktpotenzial, TKS B04/B05 = mittleres Konfliktpotenzial

Konfliktbereiche

Riegel

- sehr hoch
- hoch
- mittel
- kein / gering

Realisierungshemmnis

Planerische Engstelle

- sehr hoch
- hoch
- mittel
- kein / gering

Realisierungshemmnis

Sonstiges

- Bundesland
- Planungsregion

0 1.000 2.000 3.000 4.000 m

Datenquellen: EAP_AB_U_AGE_DOC_Datengrundlagen.pdf

Referenzsystem: ETRS 1989 UTM Zone 32N, Projektion: Transverse Mercator, Datum: ETRS 1989
Höhensystem: DHHN2016

EAP

Fulda-Main-Leitung
- BBPIG Vorhaben Nr. 17 -
„Bundesfachplanung FML“
Antragsunterlagen
gemäß § 8 NABEG

tennet

Tennet TSO GmbH
Bernecker Straße 70
95448 Bayreuth

1-0	29.09.2023	Version	Datum	Inhalt / Art der Änderung	Erstellt	rpap	mfuc	jfer	aput
						Freigebe EAP	Freigebe EAP	Freigebe VHT	

GAV Abschnitt B - Anlage 1
Übersichtskarte Konfliktbereiche RVS

Dokumentnr.: A-00516

Vorhabenträger:

Auftragnehmer:

EAP EPCm Arbeits- und Projekt-gemeinschaft für die Fulda-Main-Leitung
c/o Arcadis Germany GmbH
Europaplatz 3 - 64293 Darmstadt

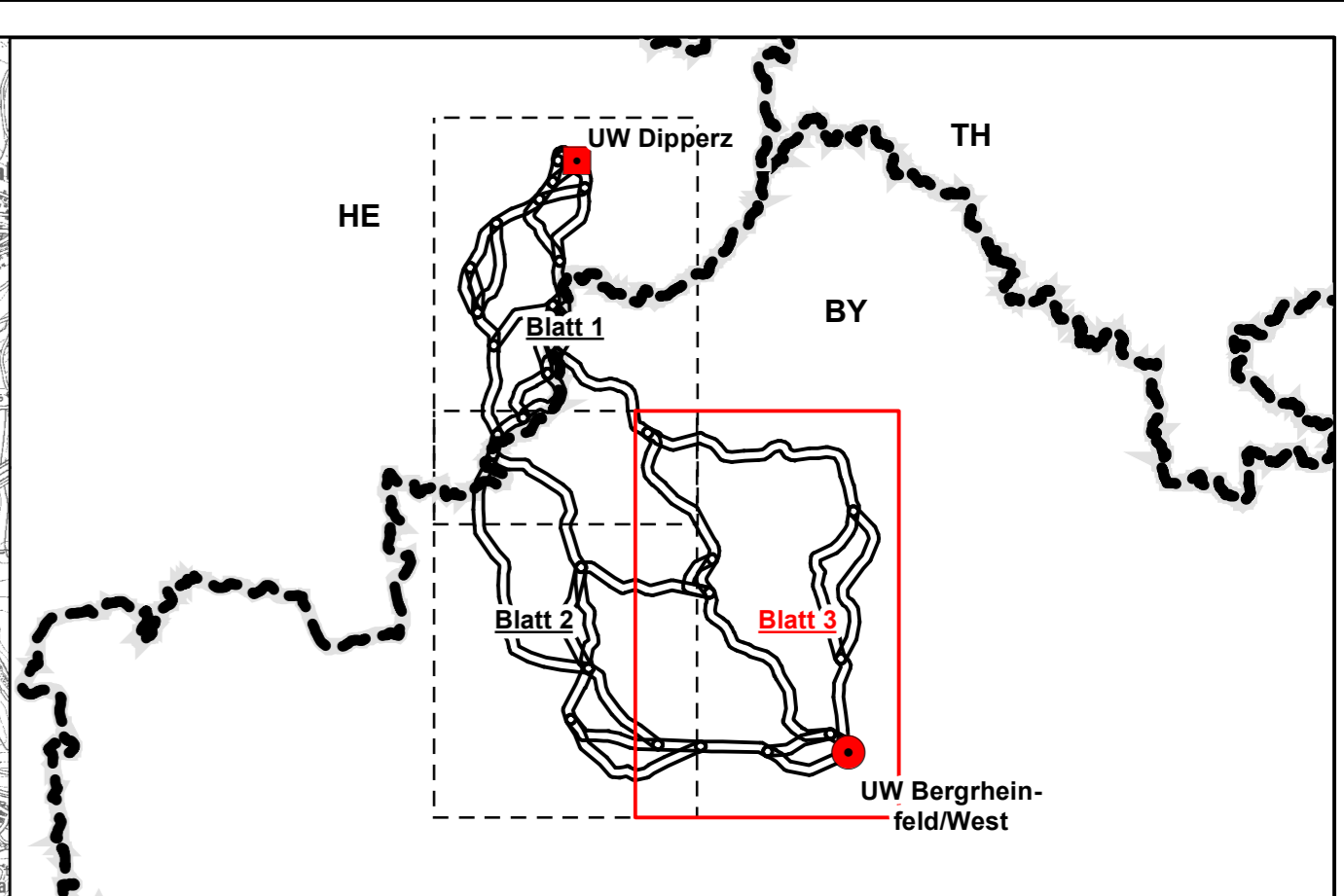
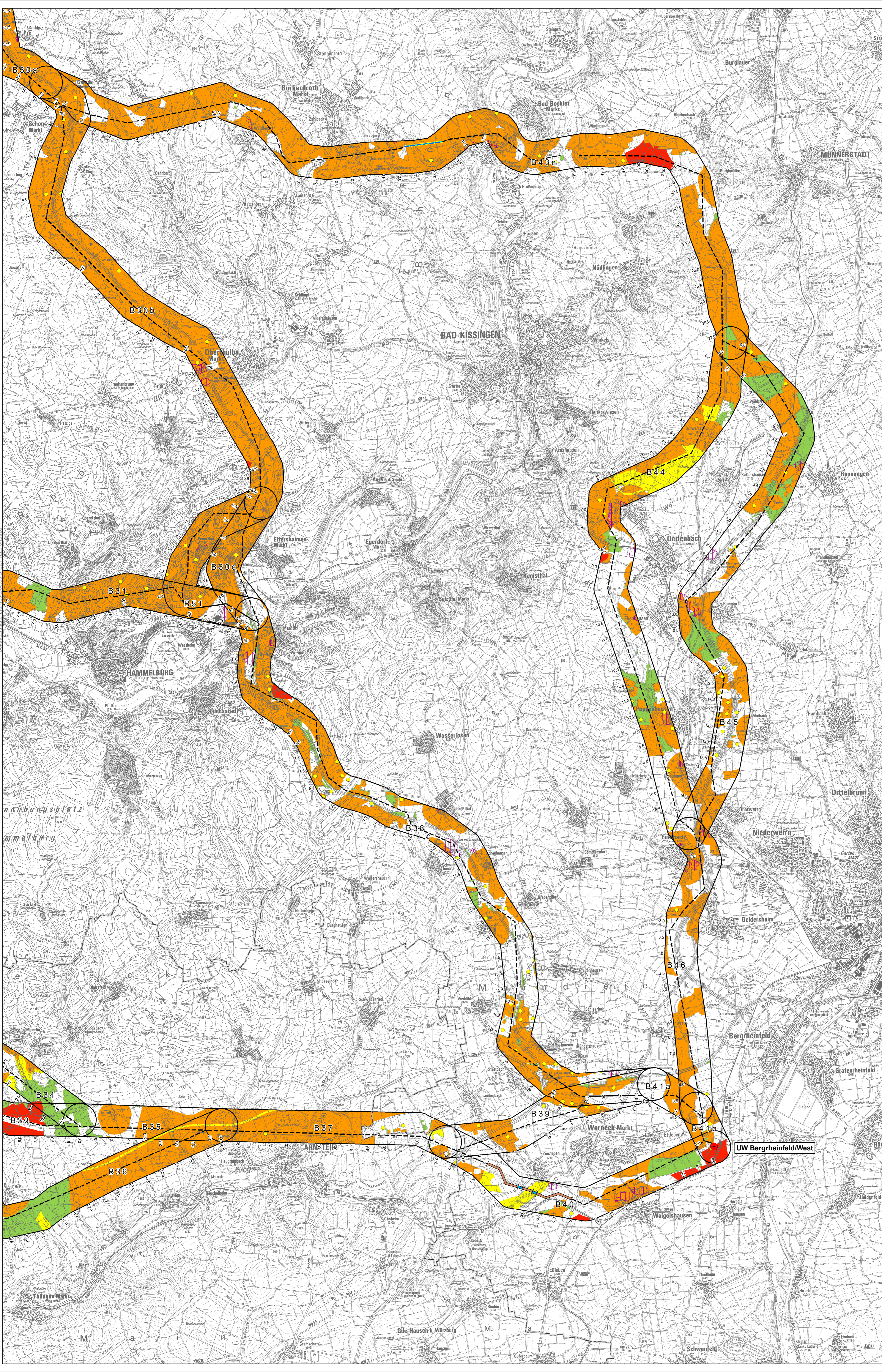
Blattgröße: A1+
(841 x 745 mm)

Maßstab: 1:50.000

Status: Frei zur Anwendung

Blatt-Nr.: 2 von 3

Referenzsystem: ETRS 1989 UTM Zone 32N, Projektion: Transverse Mercator, Datum: ETRS 1989
 Höhensystem: DHHN2016
 (6447734,00516,0_GVL_Ant_01.rmf)



Planung

B11 Trassenkorridorsegment mit Nummer und Kilometrierung (Breite 1.000 m)

- Netzverknüpfungspunkt
- Zwangspunkt
- potenzielle Trassenachse (potTA) Freileitung
- potTA Teilerkabelungsabschnitt
- geschlossene Querung (potTA)
- Verdrängung der Bestandsleitung
- Mitführung der Bestandsleitung

Konfliktpotenzial / Konformität

- gering
- mittel
- hoch
- sehr hoch
- Konformität nicht erreichbar

Unterschiedliches Konfliktpotenzial im Überlappungsbereich von TKS aufgrund technischer Ausführung als Freileitung oder TEV

- TKS B01/B02/B03 = kein Konfliktpotenzial, TKS B04/B05 = sehr hohes Konfliktpotenzial
- TKS B01/B02/B03 = hohes Konfliktpotenzial, TKS B04/B05 = sehr hohes Konfliktpotenzial
- TKS B01/B02/B03 = mittleres Konfliktpotenzial, TKS B04/B05 = hohes Konfliktpotenzial
- TKS B01/B02/B03 = kein Konfliktpotenzial, TKS B04/B05 = mittleres Konfliktpotenzial

Konfliktbereiche

Riegel

- sehr hoch
- hoch
- mittel
- kein / gering

Realisierungshemmnis

Planerische Engstelle

- sehr hoch
- hoch
- mittel
- kein / gering

Realisierungshemmnis

Sonstiges

- Bundesland
- Planungsregion

Datenquellen: EAP_AB_U_AGE_DOC_Datengrundlagen.pdf

Referenzsystem: ETRS 1989 UTM Zone 32N, Projektion: Transverse Mercator, Datum: ETRS 1989
 Höhensystem: DHNN2016

EAP		Fulda-Main-Leitung - BBPIG Vorhaben Nr. 17 - „Bundesfachplanung FML“ Antragsunterlagen gemäß § 8 NABEG			
1-0	29.09.2023	rpap	mfuc	jfer	aput
Version	Datum	Inhalt / Art der Änderung	Erstellt	Geprüft EAP	Freigabe EAP / Freigabe VHT

GAV Abschnitt B - Anlage 1
Übersichtskarte Konfliktbereiche RVS

Dokumentnr.: A-00516

Vorhabenträger:

Tennet TSO GmbH
Bernecker Straße 70
95448 Bayreuth

Auftragnehmer:	Blattgröße: A1+ (841 x 745 mm)	Maßstab: 1:50.000
EAP EPCm Arbeits- und Projekt-gemeinschaft für die Fulda-Main-Leitung c/o Arcadis Germany GmbH Europaplatz 3 - 64293 Darmstadt	Status: Frei zur Anwendung	Blatt-Nr.: 3 von 3

Referenzsystem: ETRS 1989 UTM Zone 32N, Projektion: Transverse Mercator, Datum: ETRS 1989
 Höhensystem: DHNN2016
 (6447734.00516_B_GAV_Ant_01.rmf)